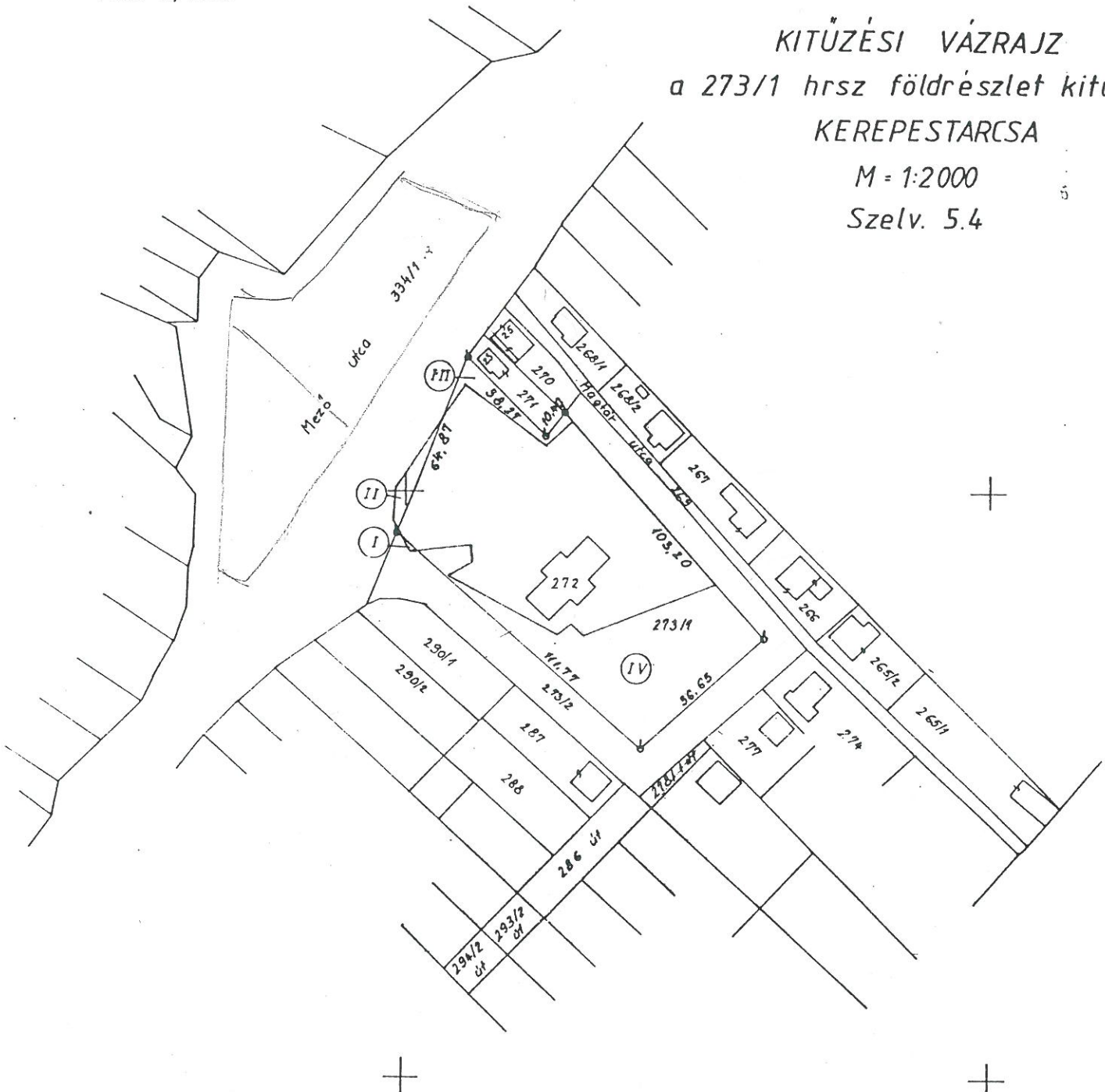


KITÜZÉSI VÁZRAJZ
a 273/1 hrsz földrészlet kitüzése

KEREPESTARCSA

M = 1:2000

Szelv. 5.4



A térképi állapot kitüzését fakaróval jelöltem.

Az I-es és a II-es terület nem tartozik
a kitüzött földrészlethez

A III-as és a IV-es területrészt a 273/1 hrsz -u
földrészlet tulajdonosa nem használja, azt csak
a szomszédos földrészlet tulajdonosának hozzá-
járásával vagy jogerős hatósági határozat / bírósági
itelet / alapján veheti birtokba.

- I = 7 m²
- II = 214 m²
- III = 305 m²
- IV = 2562 m²

GÖDÖLLŐ 1993 május 5.
Pénzváltó Sándor
Kitűző

