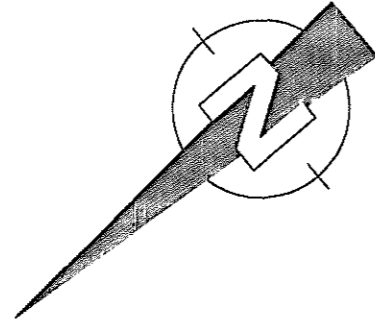




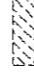



# "A" épület

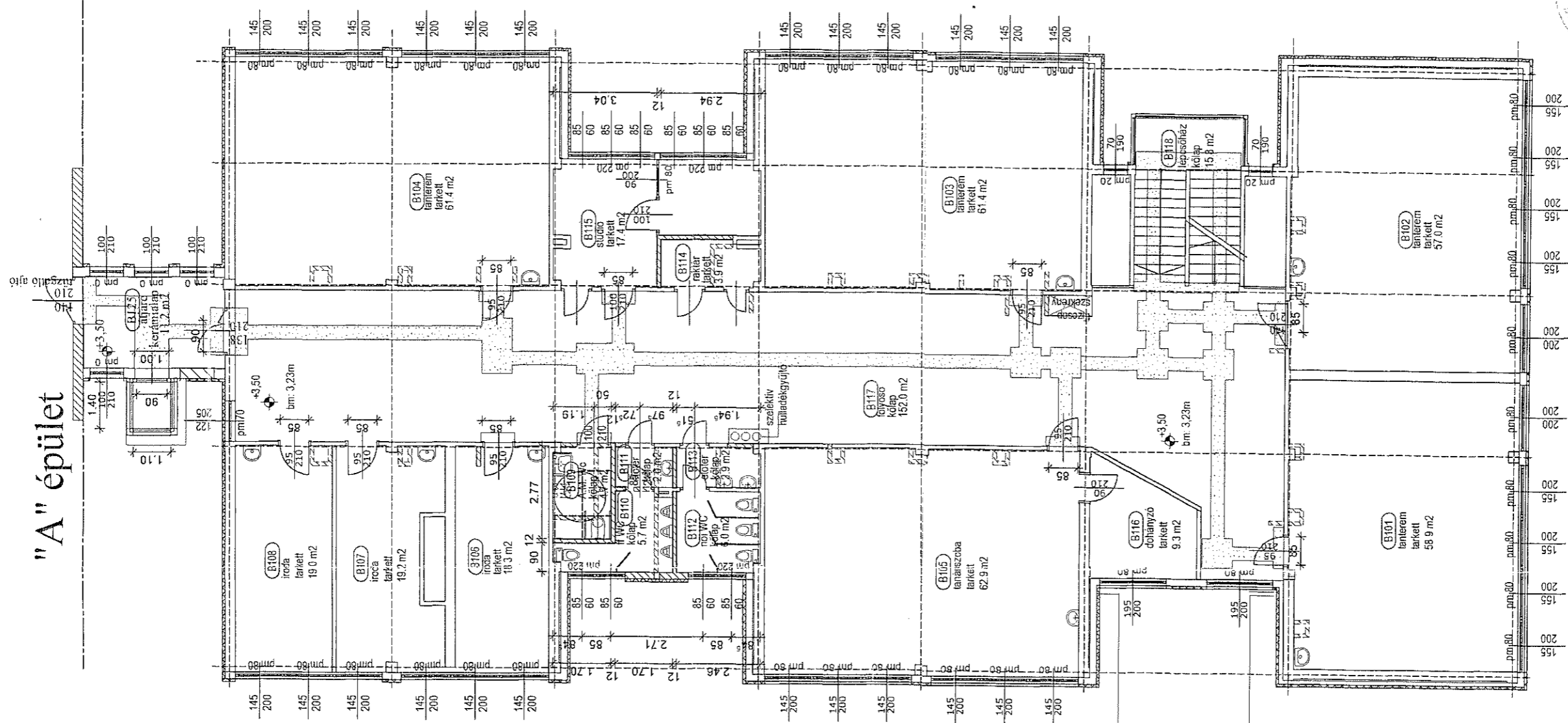


## JELMAGYARAZAT

-  meglévő falazat
-  meglévő homlokzati panel
-  külső hőszigetelés
-  elbontandó belső falak
-  új építési falak
-  érdes felületű burkolat

## Megjegyzés:

- A beépítés a meglévő szerkezethez igazodik.
- A méretek a helyszínen ellenőrizendők!
- A belső ajtók szabad mérete min. 85 cm kell legyen!



**Rehabilitációs környezettervező szakmérnök:**  
Balla Marianne  
építészmérnök

**Tervező:**  
**JUSZTIN 2000 Bt.**  
2100 Gödöllő, Szász u. 11.  
Macsané Jusztim Erzsébet  
építészmérnök  
É-2-13-0233-02

**Megrendelő:**  
Kerepesi Nagyközség  
Önkormányzata  
2144 Kerepesi Vasút utca 42.

**TERV MEGNEVEZÉSE:**  
**Széchenyi István Általános Iskola felújítási terv**

**ÉPÍTKEZÉS HELYE:**  
Kerepes, Vörösmarty u. 2.  
**HRSZ:504**

tervezett

I. emeleti alaprajz

M=1:100  
2007. július

É-5