

KEREPESES EGÉSZSÉGHÁZ - VÁZLATTERV 2
ÉPÍTÉSZ KALÁKA KFT
 2010. április

FŐDSZINTI ALAPRAJZ M = 1:200
 BRUTTÓ 645 m²
 NETTÓ 550 m²

PIHENŐ 9,72 m²

RENDELŐ 19,80 m²

RENDELŐ 19,80 m²

RENDELŐ 19,80 m²

RENDELŐ 19,80 m²

VÁRÓ 44,10 m²

BÜFÉ 4,32 m²

ELŐCSARNOK 71,10 m²

IRODA 9,43 m²

GYÓGYSZERTÁR 62,30 m²

KÉSZÍTŐ 11,60 m²

PIHENŐ 8,40 m²

VÁRÓ 17,40 m²

ELKÜL 5,32 m²

VÁRÓ 12,90 m²

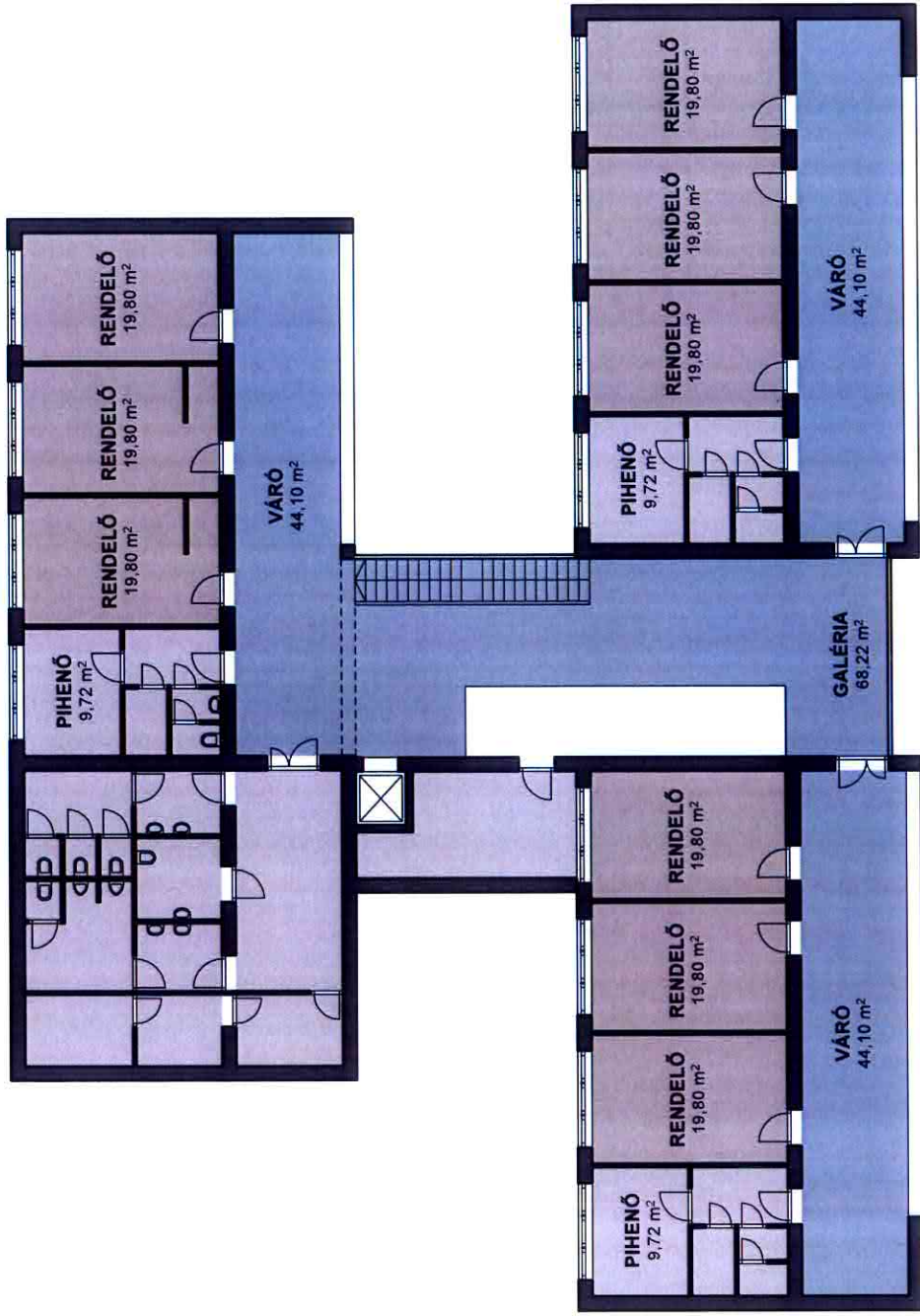
RENDELŐ 19,80 m²

VÉDŐNŐ 19,80 m²

VÉDŐNŐ 19,80 m²

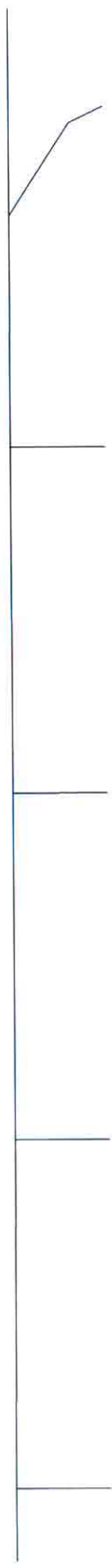
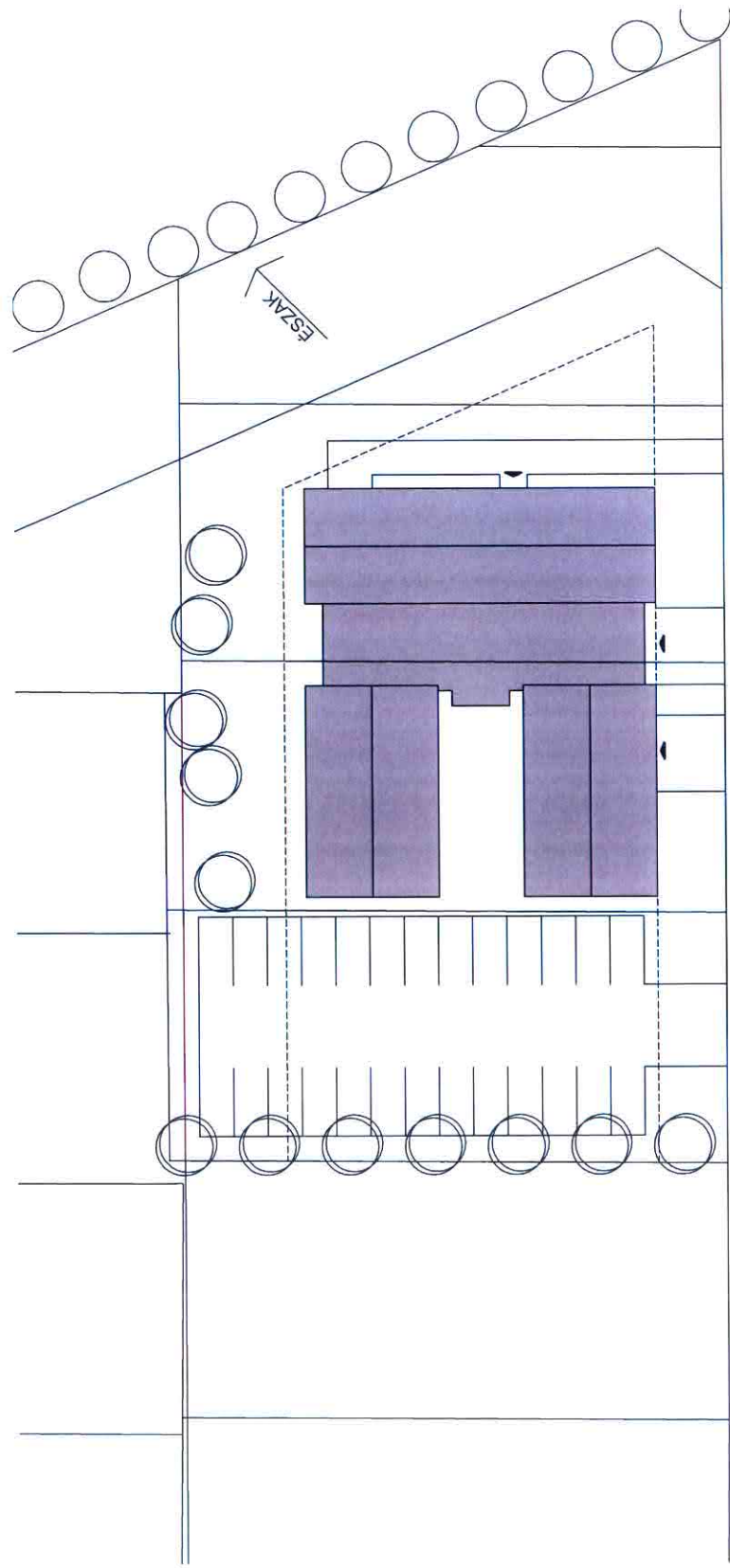
VÉDŐNŐ 19,80 m²

PIHENŐ 7,20 m²



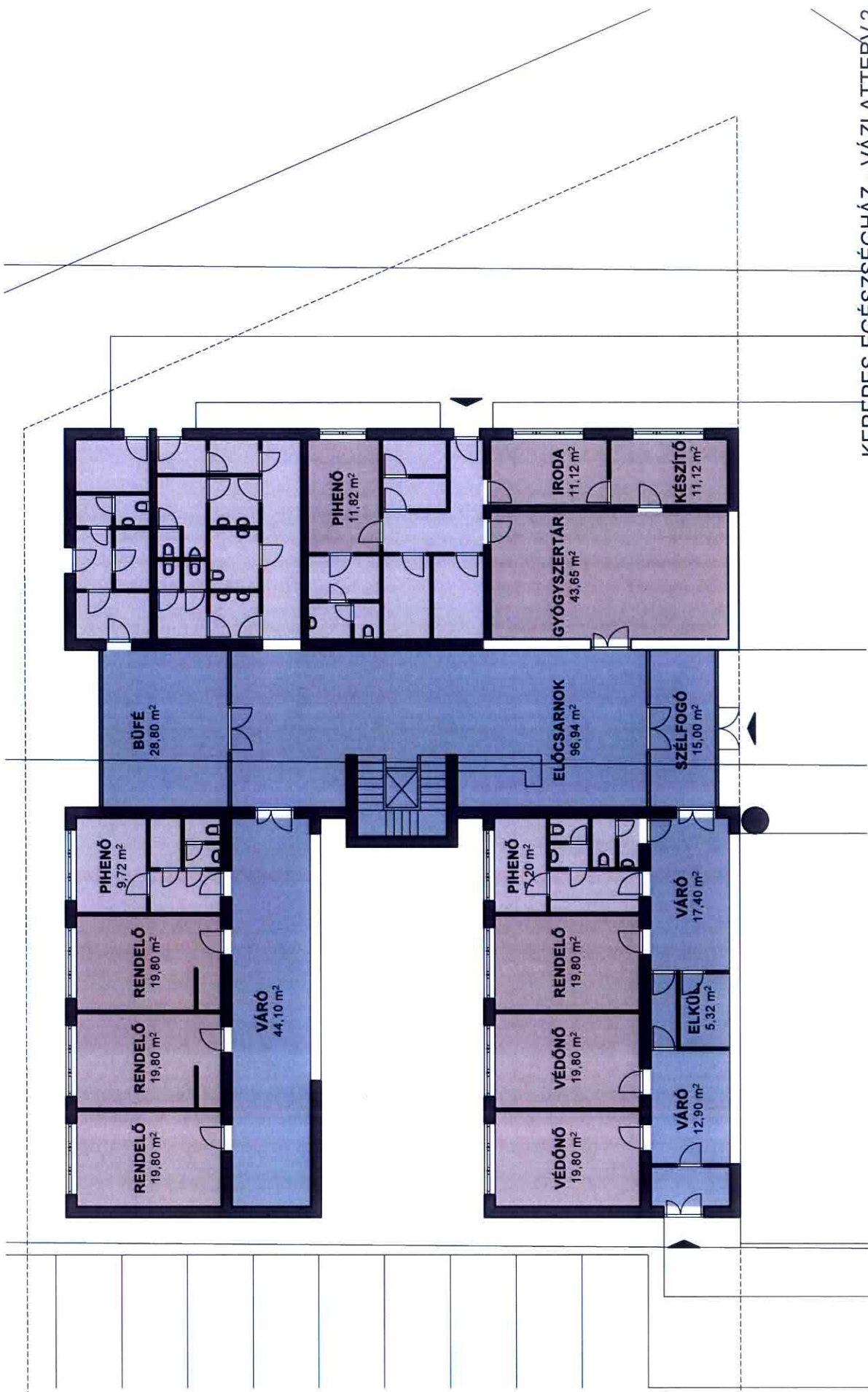
KEREPES EGÉSZSÉGHÁZ - VÁZLATTERV 2
 ÉPÍTÉS KALÁKA KFT
 2010. április

FÖLDSZINTI ALAPRAJZ M = 1:200
 BRUTTÓ 645 m²
 NETTÓ 520 m²



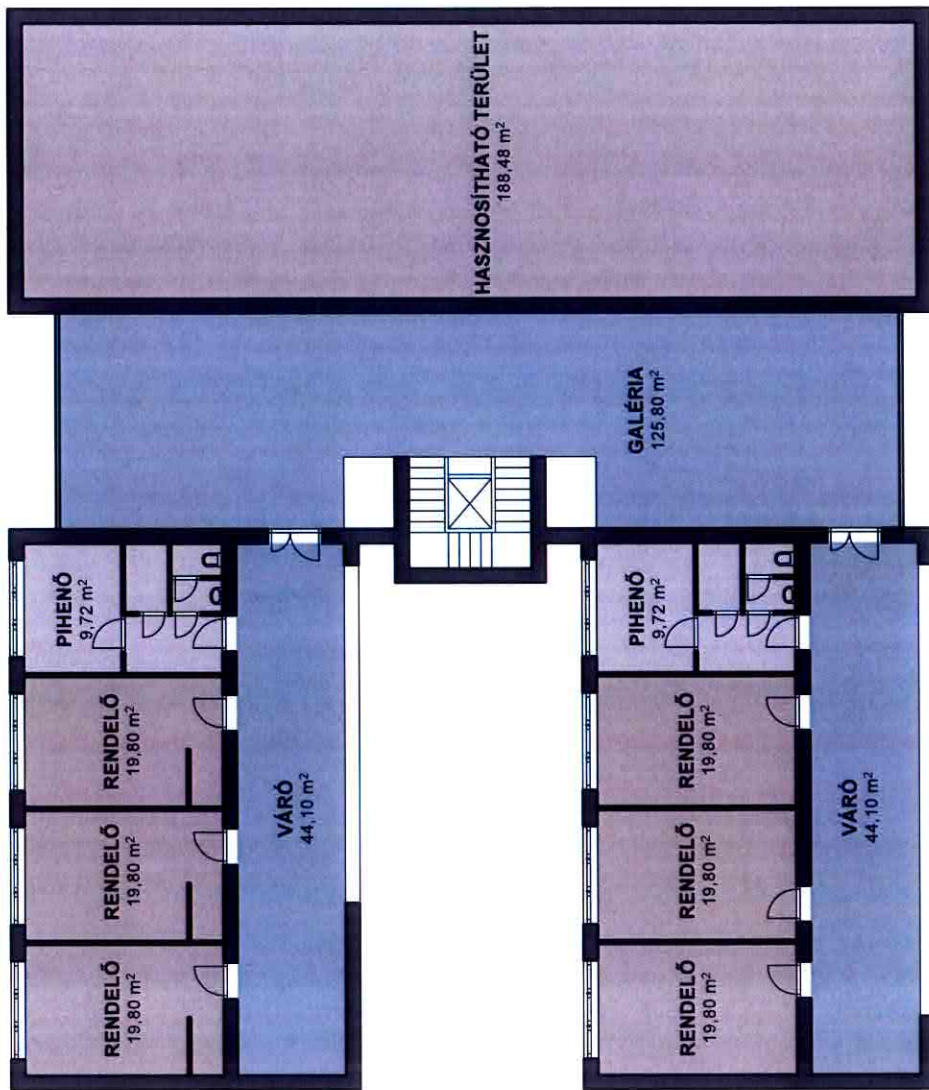
KEREPES EGÉSZSÉGHÁZ - VÁZLATTERV 2
ÉPÍTÉSZ KALÁKA KFT
2010. április

HELYSZINRAJZ M = 1:500



KEREPES EGÉSZSÉGHÁZ - VÁZLATERV 2
 ÉPÍTÉSZ KALÁKA KFT
 2010. április

FÖLDSZINTI ALPRAJZ M = 1:200
 BRUTTÓ 663 m²
 NETTÓ 566 m²



KEREPES EGÉSZSÉGHÁZ - VÁZLATTERV 2
ÉPÍTÉSZ KALÁKA KFT
 2010. április

FÖLDSZINTI ALAPRAJZ M = 1:200
 BRUTTÓ 645 m²
 NETTÓ 557 m²

EGÉSZSÉGCENTRUM
KEREPES

VÁZLATTERV

V-03
EMELETI
ALAPRAJZ
M=1:200

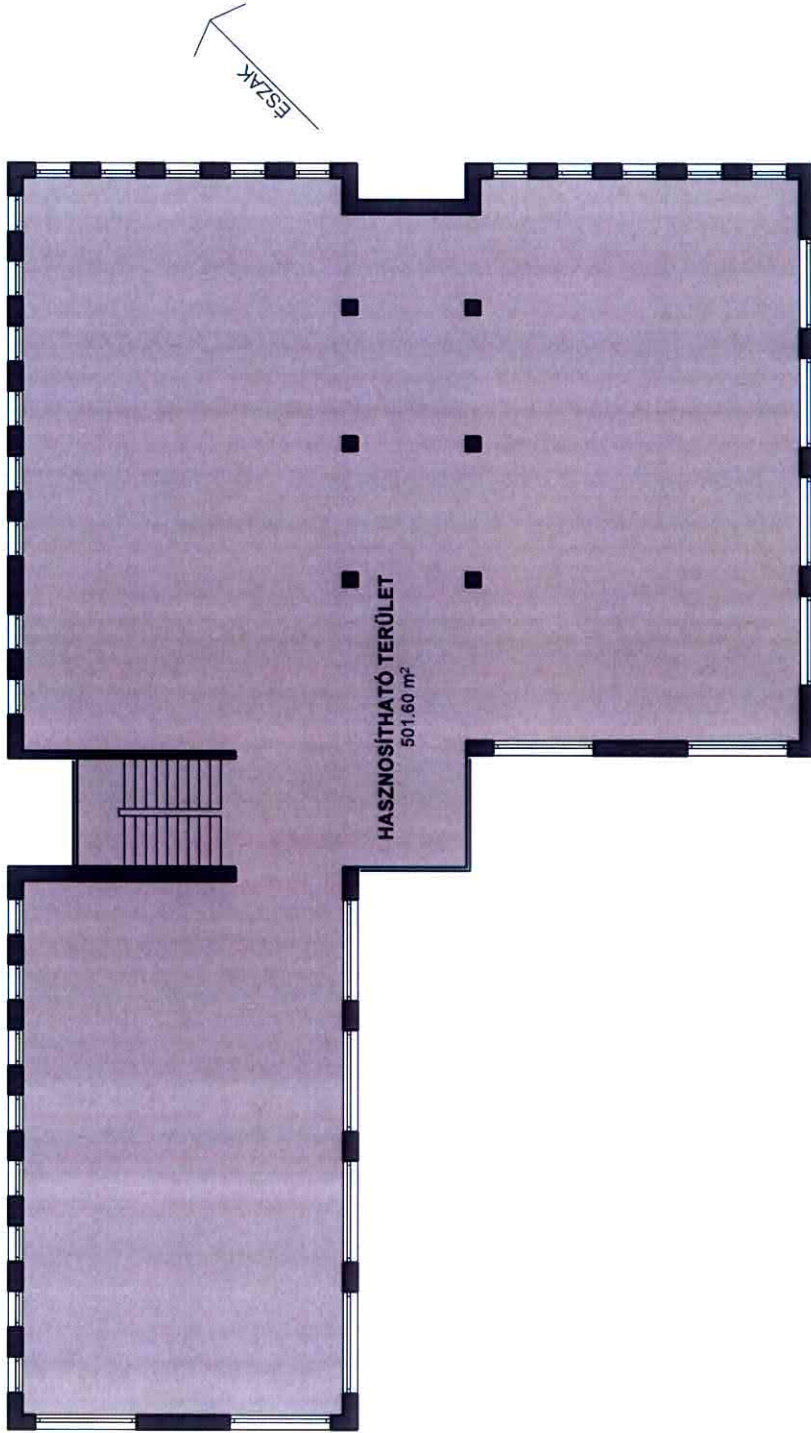
ÉPÍTETŐ:
KEREPES NAGYKÖZSÉG
ÖNKORMÁNYZATA
2144 Kerepes, Vörösmarty u. 2.

TERVEZŐ:
ÉPÍTÉSZ KALÁKA KFT
1033 Budapest, Reményi Ede u. 2.
www.epiteszkalaka.hu

KALO EMESE
építész, vezető tervező
É1 13-0682/06

PÁSZTOR JÓZSEF
építész, vezető tervező
É1 01-2173/07

JAKAB VERONIKA
építész
É2 01-4160/07
2010. június



VÁZLATTERV

V-02
FÖLDSZINTI
ALAPRAJZ
M=1:200

ÉPÍTETŐ:
KEREPES NAGYKÖZSÉG
ÖNKORMÁNYZATA
2144 Kerepes, Vörösmarty útca 2.

TERVEZŐ:
ÉPÍTÉSZ KALÁKA KFT
1033 Budapest, Reményi Ede u. 2.
www.epiteszkalaka.hu

KALO EMESE
építész, vezető tervező
É1 13-0682/06

PÁSZTOR JÓZSEF
építész, vezető tervező
É1 01-2173/07

JAKAB VERONIKA
építész
É2 01-4160/07
2010. június



VÁZLATTERV

V-01
HELYSZÍNRAJZ
M=1:500

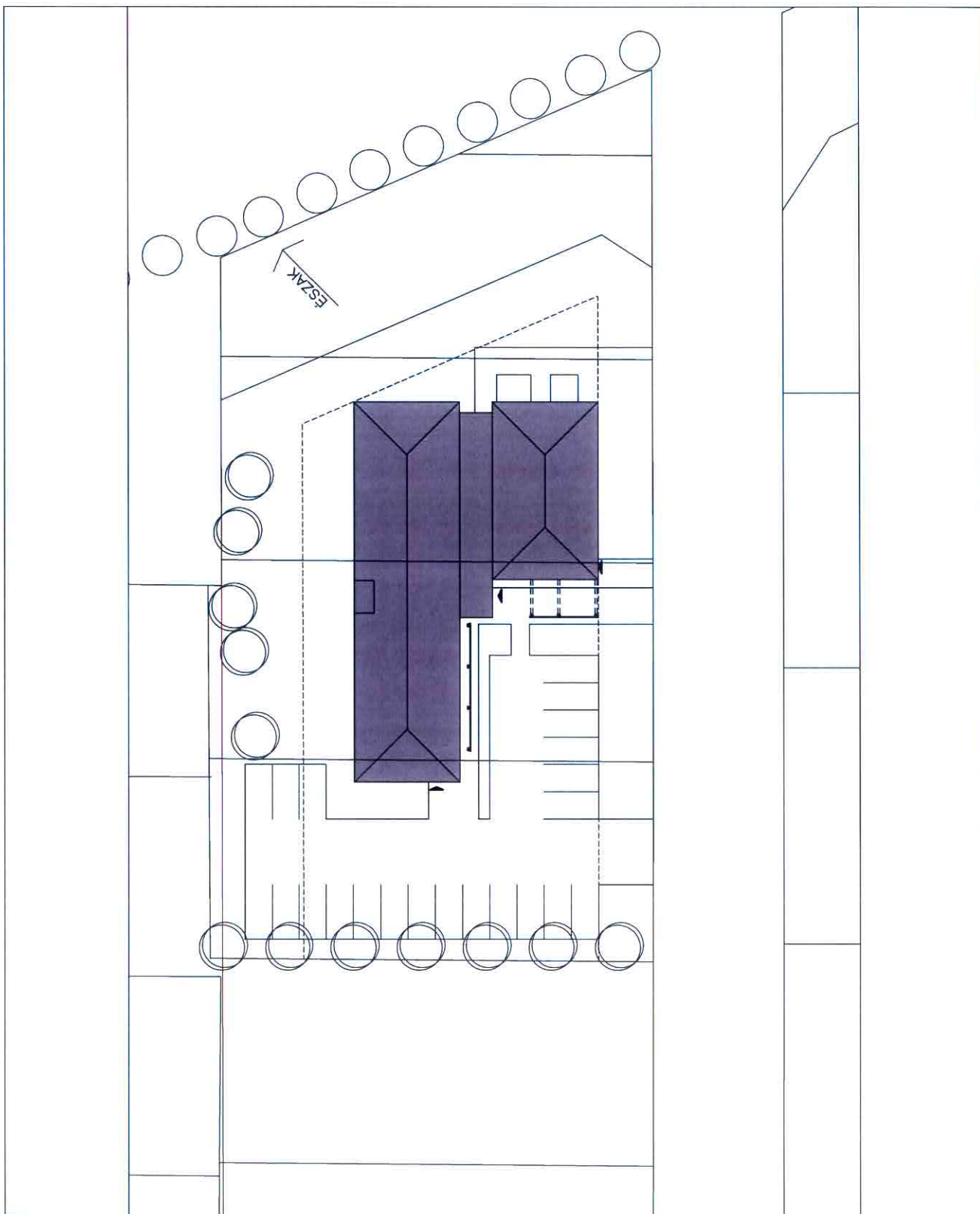
ÉPÍTETŐ:
KEREPES NAGYKÖZSÉG
ÖNKORMÁNYZATA
2144 Kerepes, Vörösmarty utca 2.

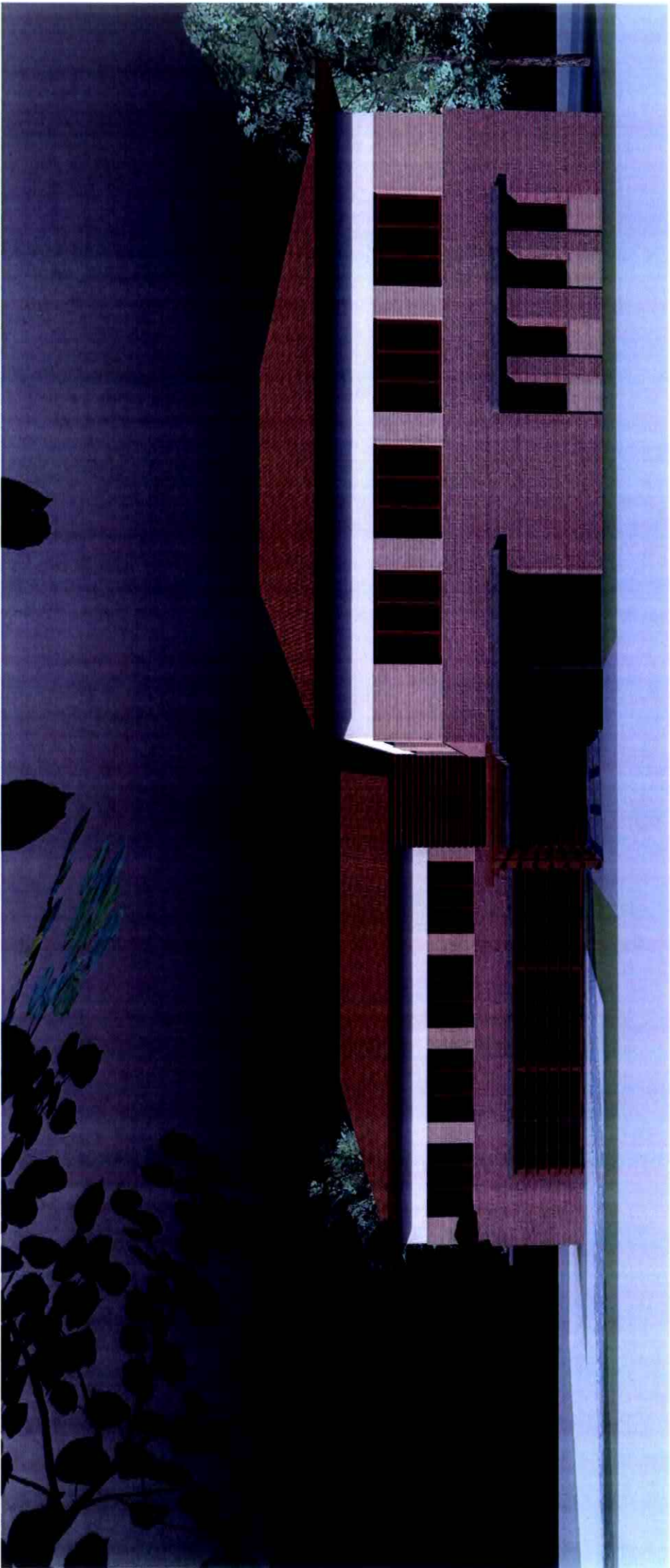
TERVEZŐ:
ÉPÍTÉSZ KALÁKA KFT
1033 Budapest, Reményi Ede u. 2.
www.epiteszkalaka.hu

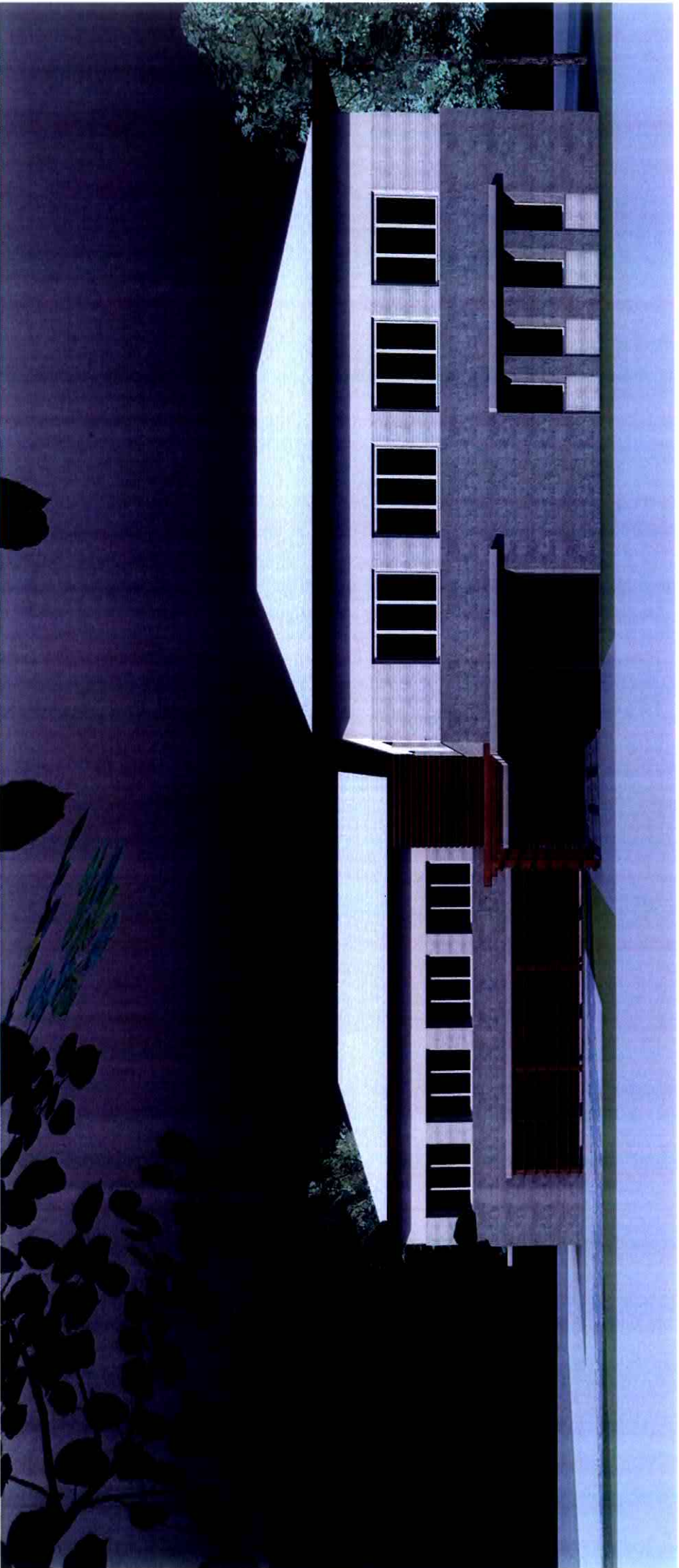
KALO EMESE
építész, vezető tervező
É1 13-0682/06

PÁSZTOR JÓZSEF
építész, vezető tervező
É1 01-2173/07

JAKAB VERONIKA
építész
É2 01-4160/07
2010. június







VÁZLATTERV

E.00
HELYSZÍNRAJZ
M=1:500

ÉPÍTETŐ:
KEREPES NAGYKÖZSÉG
ÖNKORMÁNYZATA
2144 Kerepes, Vörösmarty utca 2.

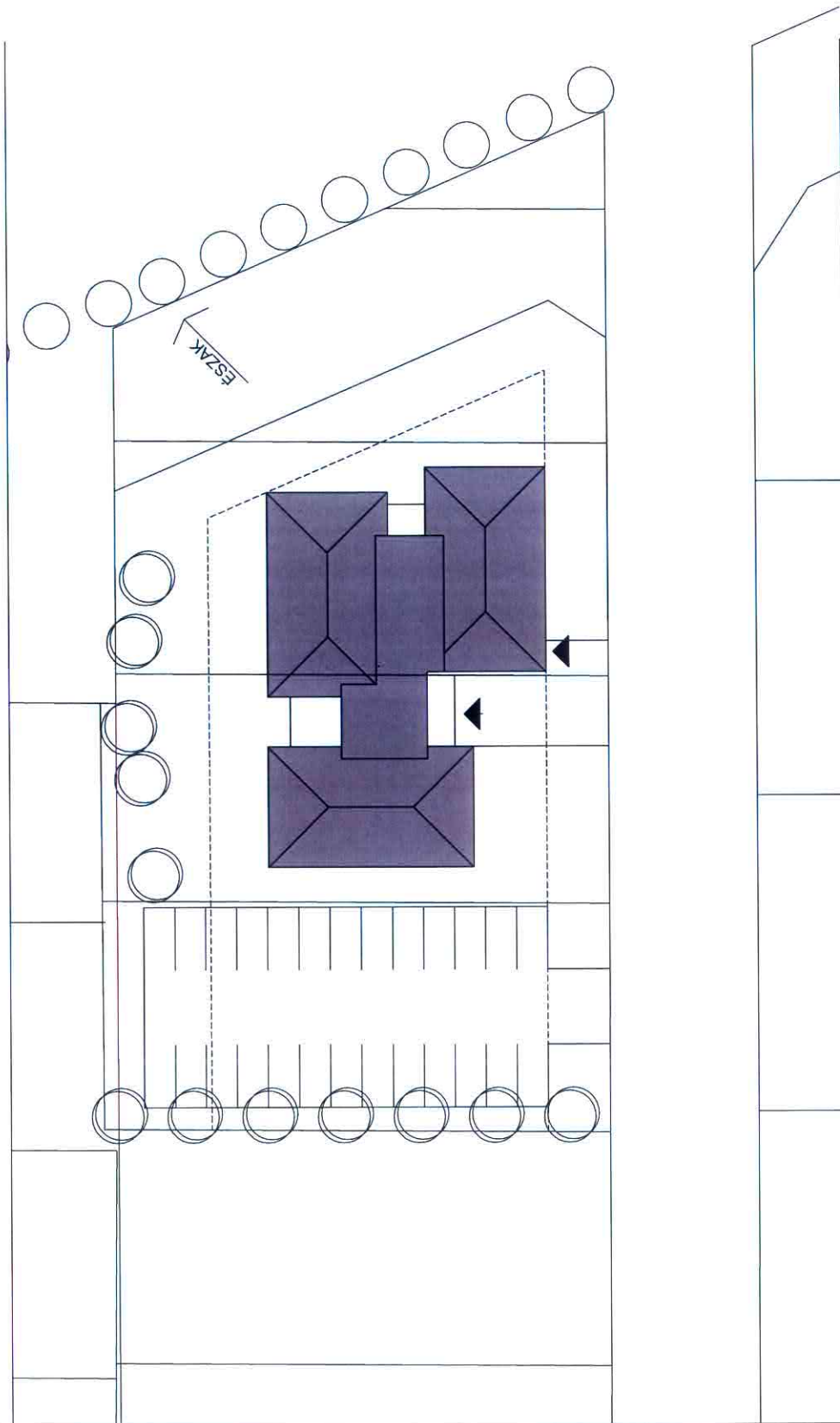
TERVEZŐ:
ÉPÍTÉSZ KALÁKA KFT
1033 Budapest, Reményi Ede u. 2.
www.epiteszkalaka.hu

KALO EMESE
építész, vezető tervező
ÉT 13-0682/06

PÁSZTOR JÓZSEF
építész, vezető tervező
ÉT 01-2713/07

GACSAFY ZSOLT
építész
É 05-0409/08

2011. október



**EGÉSZSÉG-CENTRUM
SZOLGÁLTATÓ ÉS
TÁRSASHÁZ
KEREPES**

VÁZLATTERV

E.01
FÖLDSZINTI
ALAPRAJZ
M=1:200

ÉPÍTŐTŐ:
KEREPES NAGYKÖZSÉG
ÖNKORMÁNYZATA
2144 Kerepes, Vörösmarty utca 2.

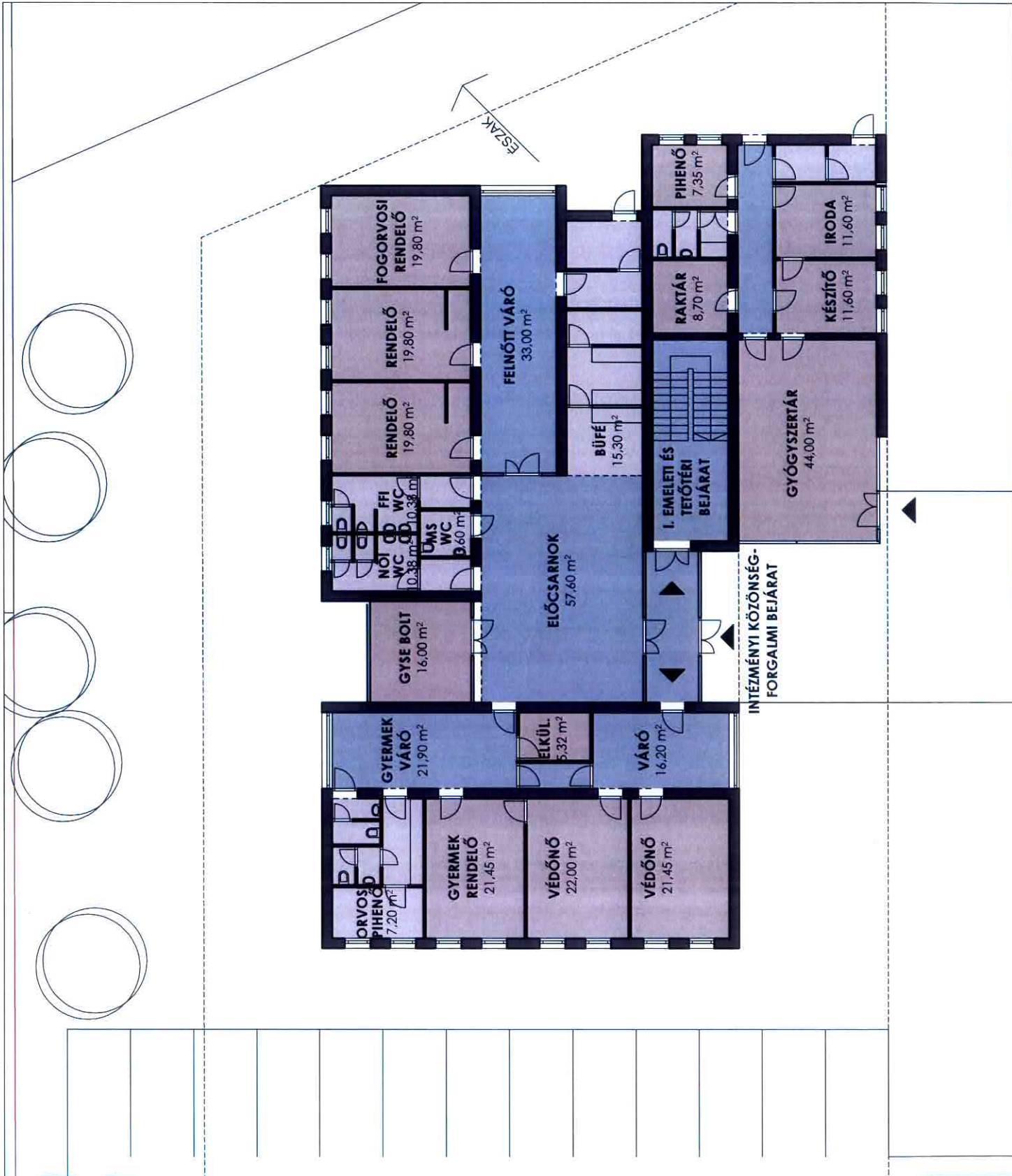
TERVEZŐ:
ÉPÍTÉSZ KALÁKA, KFT
1033 Budapest, Reményi Ede u. 2.
www.epiteszkalaka.hu

KALO EMESE
építész, vezető tervező
ÉI 13-0682/06

PÁSZTOR JÓZSEF
építész, vezető tervező
ÉI 01-2713/07

GACCSÁLYI ZSOLTI
építész
É 05-0409/08

2011. október



**EGÉSZSÉG-CENTRUM
SZOLGÁLTATÓ ÉS
TÁRSASHÁZ
KEREPES**

VÁZLATTERV

E.02
EMELETI
ALAPRAJZ
M=1:200

ÉPÍTETŐ:

KEREPES NAGYKÖZSÉG
ÖNKORMÁNYZATA
2144 Kerepes, Vörösmarty utca 2.

TERVEZŐ:

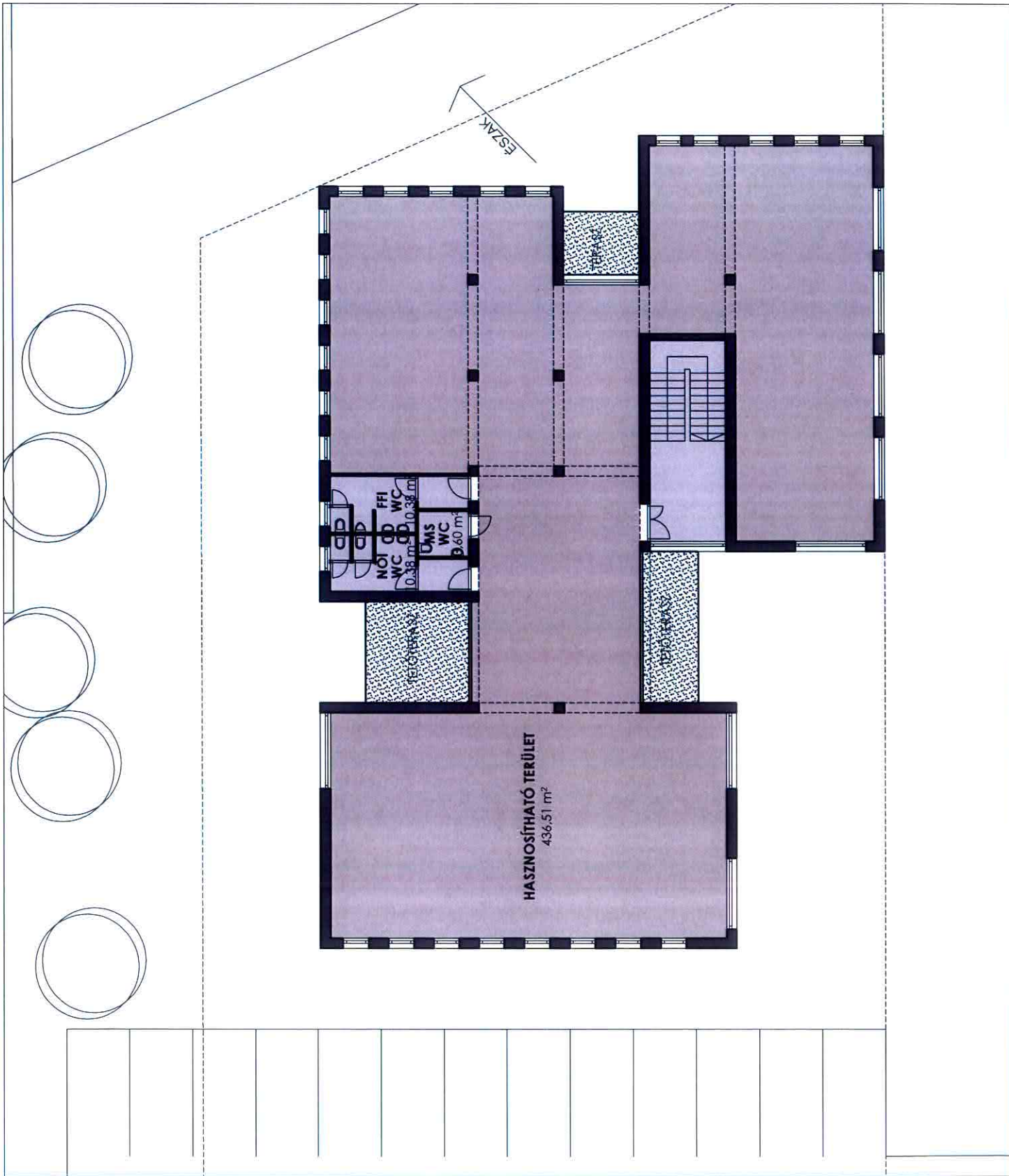
ÉPÍTÉSZ KALÁKA KFT
1033 Budapest, Reményi Ede u. 2.
www.epiteszkalaka.hu

KALO EMESE
építész, vezető tervező
ÉI 13-0682/06

PÁSZTOR JÓZSEF
építész, vezető tervező
ÉI 01-2713/07

GACSAFYI ZSOLT
építész
É 05-0409/08

2011. október



VÁZLATTERV

E.03
TETŐTÉRI
ALAPRAJZ
M=1:200

ÉPÍTETŐ:

KEREPES NAGYKÖZSÉG
ÖNKORMÁNYZATA
2144 Kerepes, Vörösmarty utca 2.

TERVEZŐ:

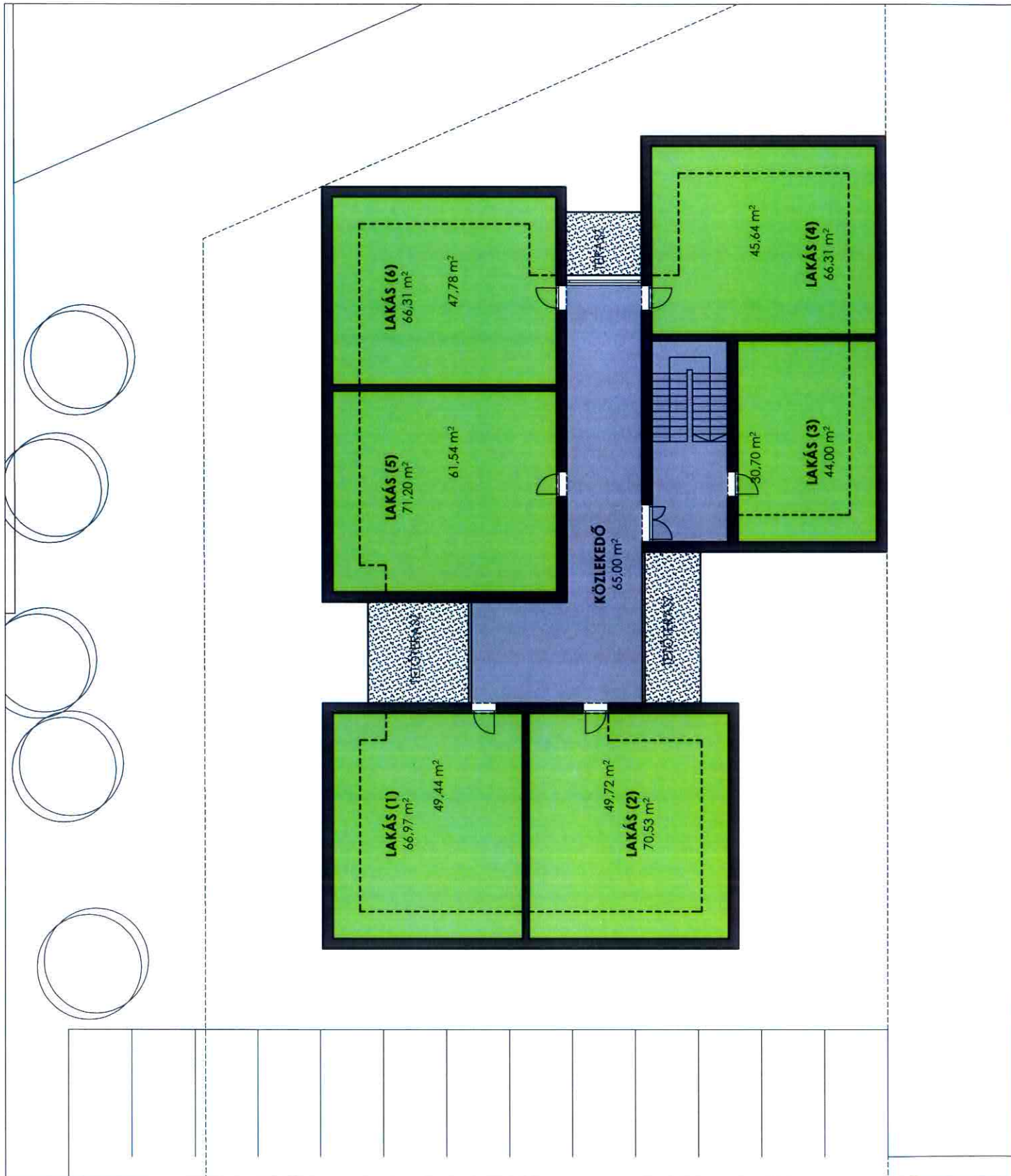
ÉPÍTÉSZ KALAKA KFT
1033 Budapest, Reményi Ede u. 2.
www.epiteszkalaka.hu

KALO EMESE
építész, vezető tervező
ÉI 13-0682/06

PÁSZTOR JÓZSEF
építész, vezető tervező
ÉI 01-2713/07

GACSAFYI ZSOLT
építész
É 05-0409/08

2011. október



VÁZLATTERV

E.00
HELYSZÍNRAJZ
M=1:500

ÉPÍTETŐ:
KEREPES NAGYKÖZSÉG
ÖNKORMÁNYZATA
2144 Kerepes, Vörösmarty utca 2.

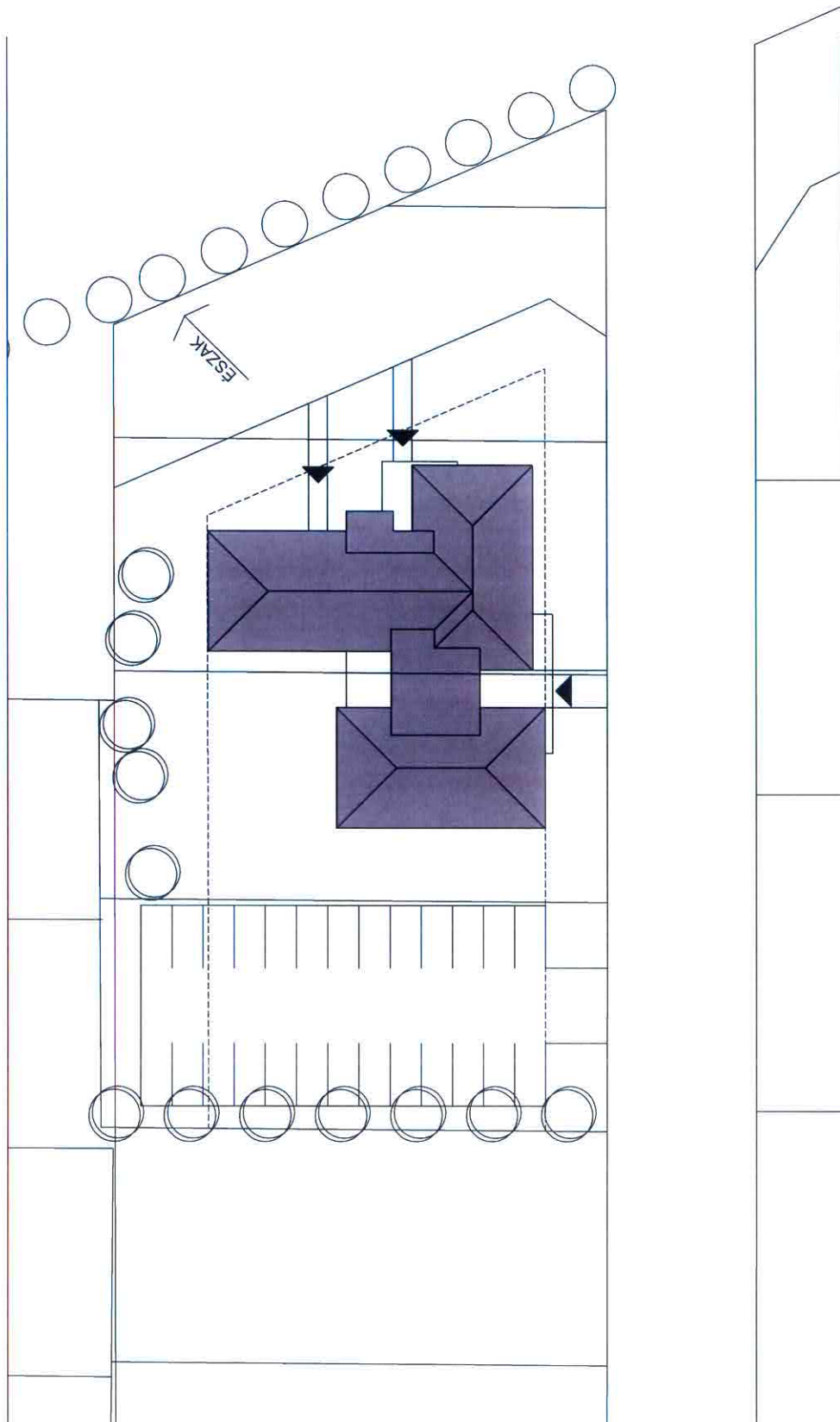
TERVEZŐ:
ÉPÍTÉSZ KALÁKA KFT
1033 Budapest, Reményi Ede u. 2.
www.epiteszkalaka.hu

KALO EMESE
építész, vezető tervező
ÉI 13-0682/06

PÁSZTOR JÓZSEF
építész, vezető tervező
ÉI 01-2713/07

GACSÁLYI ZSOLT
építész
É 05-0409/08

2011. október



**EGÉSZSÉG-CENTRUM
SZOLGÁLTATÓ ÉS
TÁRSASHÁZ
KEREPES**

VÁZLATTERV

E.01
FÖLDSZINTI
ALAPRAJZ
M=1:200

ÉPÍTETŐ:

KEREPES NAGYKÖZSÉG
ÖNKORMÁNYZATA
2144 Kerepes, Vörösmarty utca 2.

TERVEZŐ:

ÉPÍTÉSZ KALÁKA, KFT
1033 Budapest, Reményi Ede u. 2.
www.epiteszkalaka.hu

KALO EMESE

építész, vezető tervező
ÉI 13-0682/06

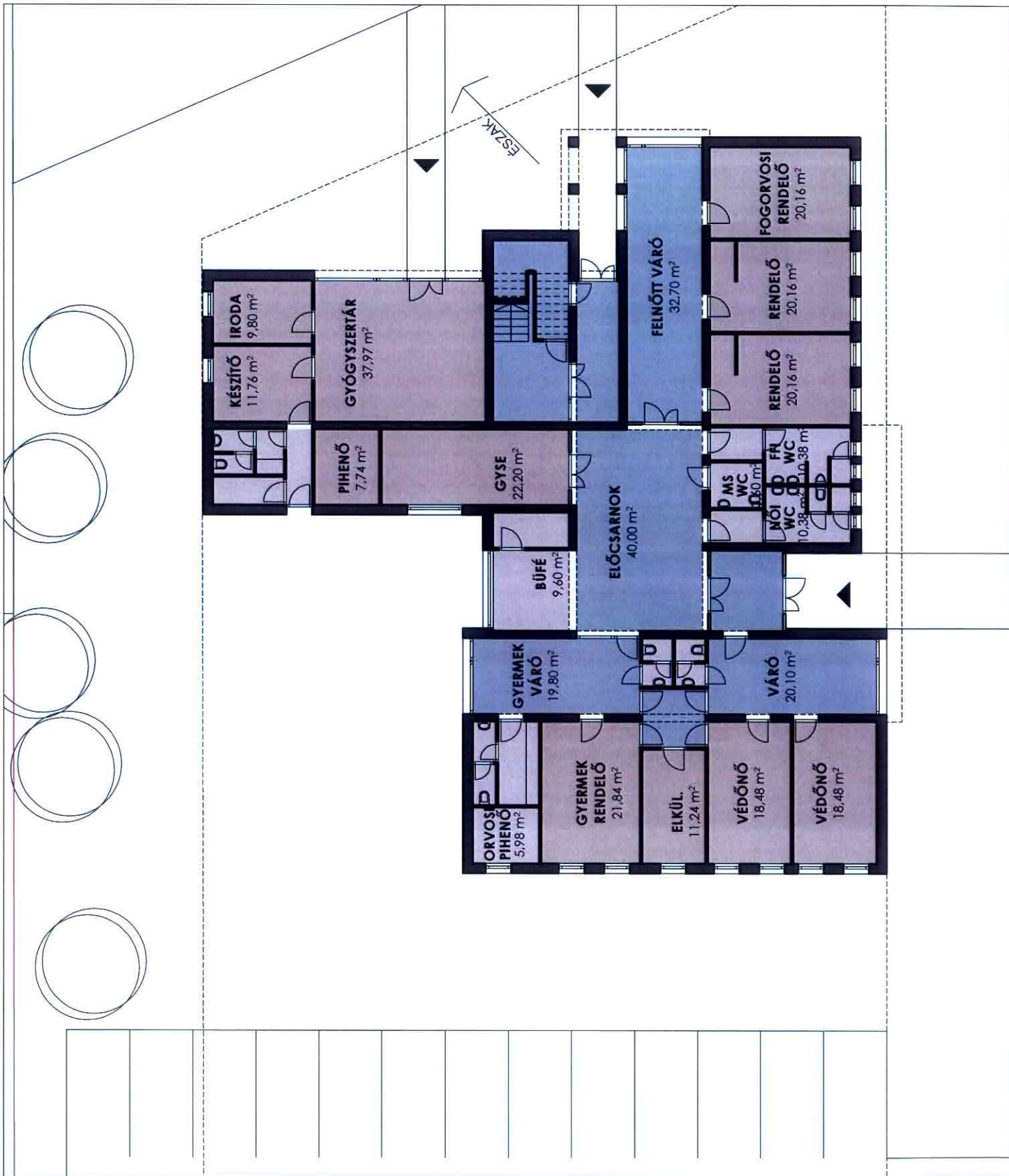
PÁSZTOR JÓZSEF

építész, vezető tervező
ÉI 01-2713/07

GACSAI ZSOLIT

építész
E 05-0409/08

2011. október



**EGÉSZSÉGKENTRUM
SZOLGÁLTATÓ ÉS
TÁRSASHÁZ
KEREPEŚ**

VÁZLATTERV

E.02
EMELETI
ALAPRAJZ
M=1:200

ÉPÍTETŐ:

KEREPEŚ NA GYKÖZŚÉG
ÖNKORMÁNYZATA
2144 Kerepes, Vörösmarty utca 2.

TERVEZŐ:

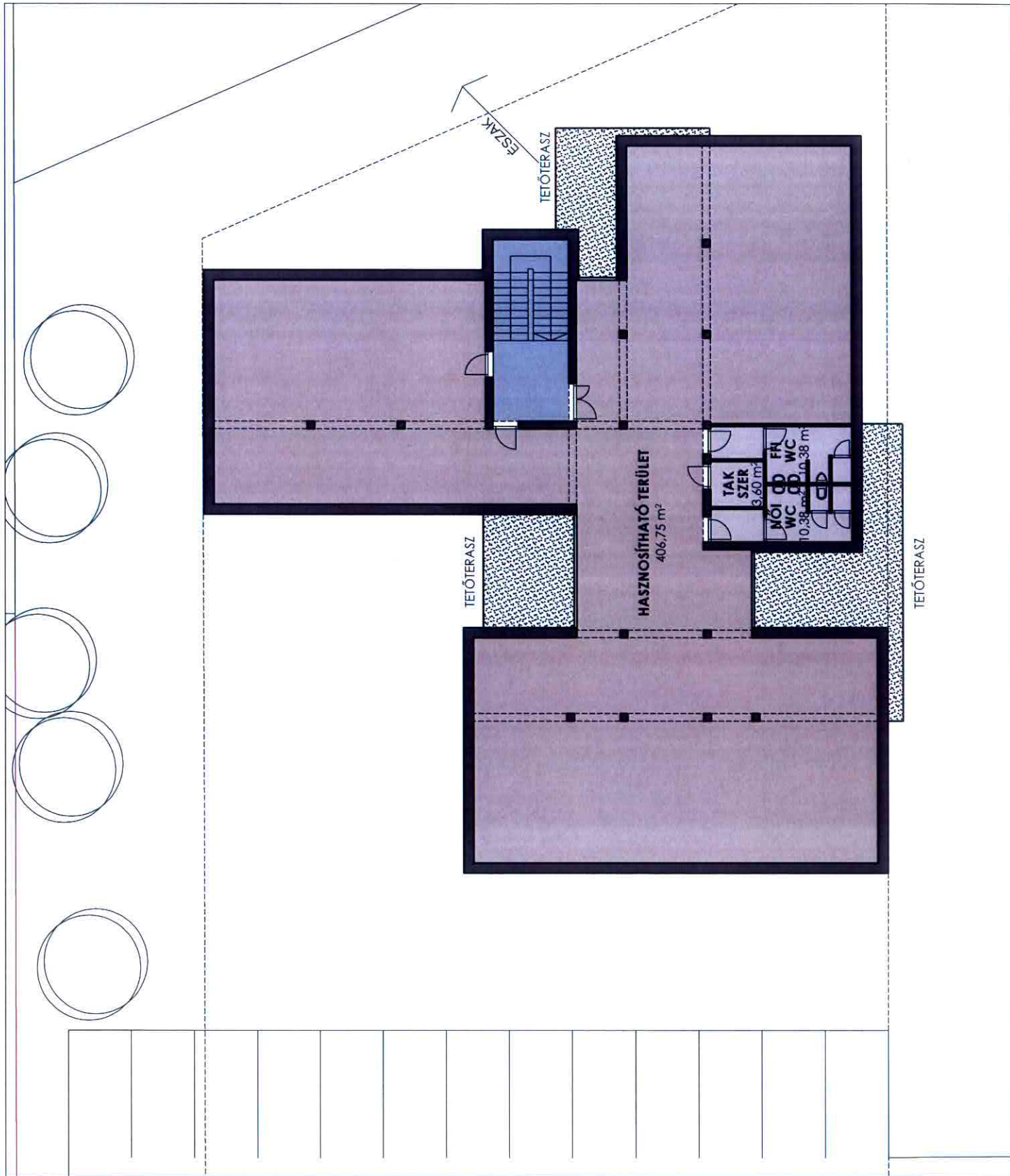
ÉPÍTÉS Z KALÁKA KFT
1033 Budapest, Reményi Ede u. 2.
www.epiteszkalaka.hu

KALO EMESE
építész, vezető tervező
ÉI 13-0682/06

PÁSZTOR JÓZSEF
építész, vezető tervező
ÉI 01-2713/07

GACŚÁLYI ZSOLT
építész
É 05-0409/08

2011. október



VÁZLATTERV

E.03
TETŐTÉRI
ALAPRAJZ
M=1:200

ÉPÍTETŐ:

KEREPES NAGYKÖZSÉG
ÖNKORMÁNYZATA
2144 Kerepes, Vörösmarty utca 2.

TERVEZŐ:

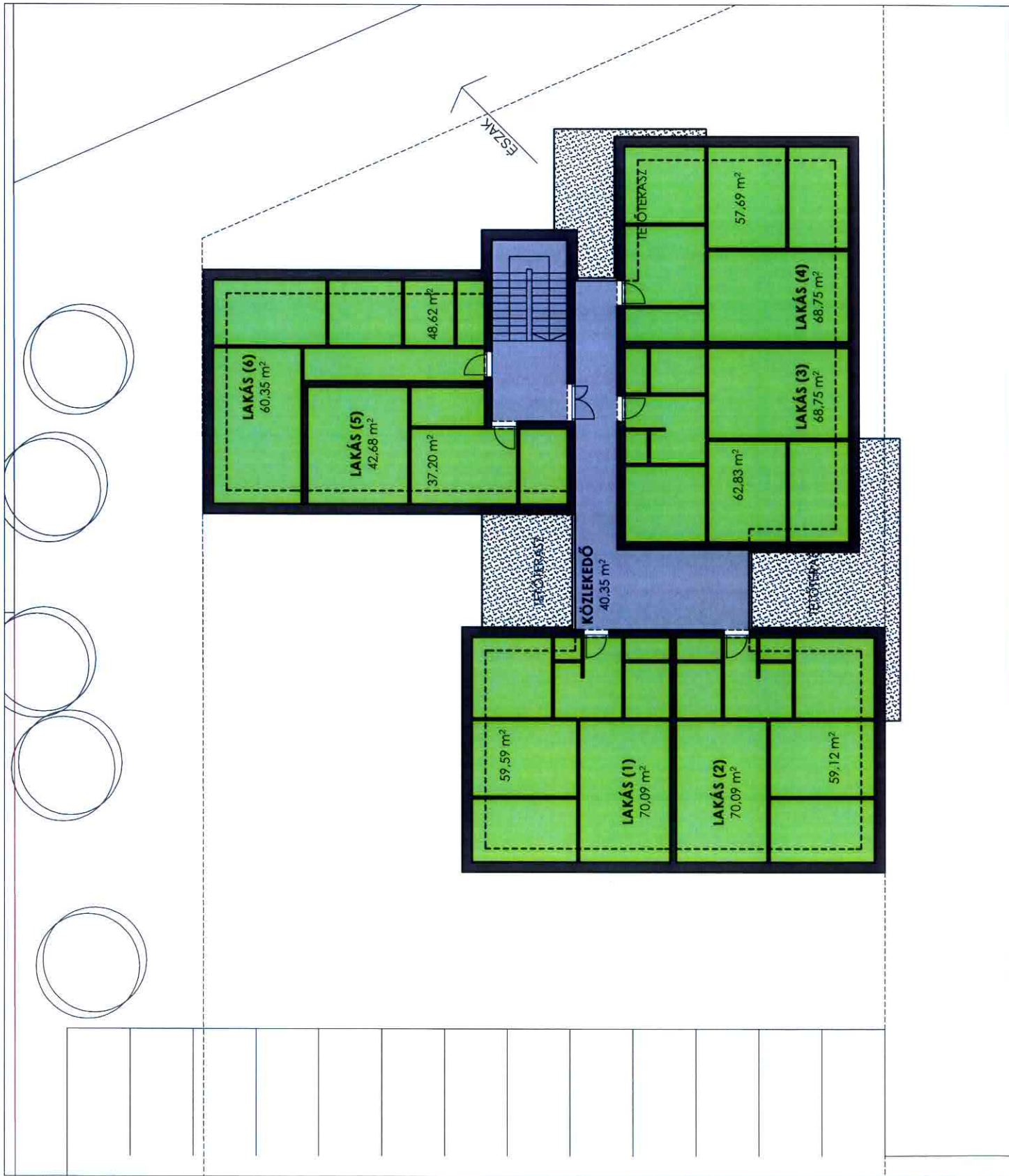
ÉPÍTÉSZ KALAKA KFT
1033 Budapest, Reményi Ede u. 2.
www.epiteszkalaka.hu

KALO EMESE
építész, vezető tervező
ÉI 13-0682/06

PÁSZTOR JÓZSEF
építész, vezető tervező
ÉI 01-2713/07

GACSÁLYI ZSOLT
építész
É 05-0409/08

2011. október

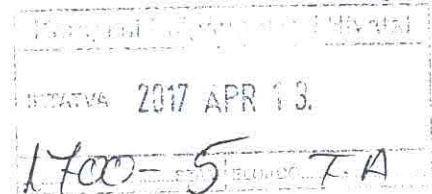


**KEREPES VÁROS ÖNKORMÁNYZATA
POLGÁRMESTERI HIVATAL**

2144 Kerepes, Vörösmarty utca 2.

OLÁH JÁNOS

jegyző részére



TÁRGY: EGÉSZSÉGHÁZ
Kerepes, Sólyom utca - Béke utca - Állomás utca által határolt terület
TERVEZÉS

Tisztelt jegyző Úr!
Kedves János!

Örömkre szolgál az előrelépés, az ismételt egyeztetésünk!

Engedd meg, hogy röviden felelevenítsem a korábbi éve történéseit. 2010-2011. évek folyamán, több ütemben vázlatterveket készítettünk az új kerepesi egészségház kialakítására. Az akkori tervezési munkákat - előzetes megbeszélésünknek megfelelően - térítésmentesen végeztük, így az az önkormányzatnak nem került egy forintjába sem. Egyeztetésünkről akkor írásbeli megállapodást kötöttünk, melyet a minapi beszélgetésünk során felolvastál. Azon megállapodásunk értelmében azzal a feltétellel végeztünk a hat-hét évvel ezelőtti építészeti-mérnöki munkákat térítésmentesen, hogy ha és amennyiben előrelépés történik, akkor továbbtervezés jogával és lehetőségével élhetünk. Ezt kívánom megerősíteni jelen levelemben.

Az építészeti terveket a 1999. évi LXXVI. szerzői jogi törvény 1.§ (2) k) pontja védi. A törvény szerint az eredeti szerzőnek van joga a tervek folytatására, átdolgozására. A 2010-2011-ben általunk készített építészeti tervek szerzői jogára hivatkozva megerősítem, az új kerepesi egészségház továbbtervezését folytatni kívánjuk, szerzői jogunkról nem mondunk le. Javasoljuk, hogy a szerzői jogra hivatkozva meghívásos közbeszerzési eljárás keretében állapodjunk meg a tervezési szerződés részleteiről, egyben kérem, a fentiek figyelembe vétele mellett kössünk szerződést a tervezési munka ellátására.

Budapest, 2017. április 12.
Köszönettel kívánok szép napot



Pásztor József
építész

KEREPES VÁROS ÖNKORMÁNYZAT
2144 Kerepes, Vörösmarty utca 2.

FRANKA TIBOR
Polgármester részére

TÁRGY:
Kerepes új egészségcentrumának kialakítása
TERVEZÉSI AJÁNLAT - MÓDOSÍTÁS

Tisztelt Polgármester Úr!

Köszönöm, hogy 2017. május 04-én küldött ajánlatunk tartalmáról telefonon egyeztettünk. Beszélgetésünket követően áttekintettük lehetőségeinket, konzultáltunk tártervezőnkkel. Így - különösen a korábbi partnerkapcsolatunkra tekintettel - az eredeti ajánlatunkban megajánlott kedvezményhez képest további jelentős díjcsökkentéssel élünk. Bízom benne, találkoznak elképzeléseink.

Szép napot kívánok Önnek
Budapest, 2017. május 12.




Pásztor József
építész, ügyvezető

Csatolva:
Módosított tervezési ajánlat

**TERVEZÉSI AJÁNLAT
MÓDOSÍTÁS**

Ajánlatkérő

KÉREPEŠ VÁROS ÖNKORMÁNYZAT

2144 Kerepes, Vörösmarty utca 2.

Képviseli: Franka Tibor polgármester

Ajánlatadó

ÉPÍTÉSZ KALÁKA KFT.

Székhely: 1038 Budapest, Puszta köz 3.

Műterem és postacím: 1036 Budapest, Nagyszombat utca 1.

Cégjegyzékszám: Cg. 01-09-362934

Adószám: 10952410-2-41

Képviseli: Pásztor József ügyvezető

Az ajánlat feltételei:

1. TERVEZÉSI FELADAT

Kerepes Új egészségcentrumának kialakításához szükséges vázlat-, építési engedélyezési és kivitelezési tervek elkészítése, az ajánlat 1. számú mellékletében rögzített, az ajánlatadás idején ismert funkcionális kialakítással, az ajánlat 2. számú mellékletében rögzített műszaki tartalommal, építész-, statikus-, épületgépész-, épületvillamos-, tűzvédelmi-, környezetrendezési-, és közlekedési szakágakban, geodézia felméréssel és geotechnikai jelentés elkészítésével együtt.

2. TERVEZÉSI HATÁRIDŐ

A vázlattervek szállítási határideje

a megrendeléstől számított 8 héten belül

Az építési engedélyezési terv

a vázlatterv elfogadásától számított 8 héten belül

A kiviteli tervek szállítási határideje

az építési engedély kiadásától számított 8 héten belül

Tervező - előzetes egyeztetés alapján - előteljesítésre jogosult.

3. VÁLLALÁSI ÁR

a becsült építési költséghez viszonyítva	
- Előzetesen becsült épületnagyság, nettó	1.300,- m2
- Előzetesen becsült fajlagos építési költség, nettó	325.000,- Ft/m2
- Az épületnek előzetesen becsült nettó építési költsége	420.000.000,- Ft
- Előzetesen becsült környezetrendezés és parkoló nettó költsége, kb.	30.000.000,- Ft
- Előzetesen becsült nettó építési költség, mint díjalap	450.000.000,- Ft
A díj, az orvostechnológiai felszerelések díjait nem tartalmazza	
- A tervezési díj mértéke a Magyar Építész Kamara (MÉK) díjszámítás alapján	6,38 %
- A tervezési díj a Magyar Építész Kamara (MÉK) díjszámítás alapján	28.710.000,- Ft
- Ajánlatadó által felajánlott díjkezdvezmény mértéke	30 %
- Ajánlatadó által felajánlott díjkezdvezmény	
A korábbi partnerkapcsolat okán	8.910.000,- Ft
- Tervezési díj, egyben vállalási ár, nettó	19.800.000,- Ft

A tervezési díj bontása:

- A vázlattevény szállításakor esedékes	3.200.000,- Ft
- Az építési engedélyezési tevény szállításakor esedékes	6.700.000,- Ft
- A kivitelezési tevény szállításakor esedékes	9.900.000,- Ft
- Összesen	19.800.000,- Ft

A fenti nettó díjat a - számla kiállítási idején - hatályos ÁFA terheli. Ajánlatadó a számláit az adott tevény teljesítésével egyidejűleg állítja ki és nyújtja be Ajánlatkérőnek.

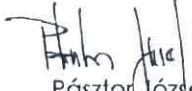
Ajánlatkérő az Ajánlatadó által kibocsátott számlákat átutalással egyenlíti ki 15 napon belül.

4. EGYÉB FELTÉTELEK

- 4.1. Az Ajánlatkérőtől várt szolgáltatás
 - a bejutás, a mérés, valamint az egyeztetés lehetőségének biztosítása
 - a jóváhagyási tevény alapján a tervezési program véglegesítése, írásban
- 4.2. A tervezési határ
 - közlekedési szakágat tekintve a telekhatár
 - környezetrendezési szakágat tekintve az épület közvetlen környezet, kb 1.000 m²-en
 - A többi szakág vonatkozásában – a közműtervezést is beleértve - maga az épület
- 4.3. Az ajánlatadás idején nem ismert a közműellátás szintje, mértéke. Ezért az ajánlat az esetleges közműfejlesztés tervezési díját nem tartalmazza.
- 4.4. Ajánlatadó általános tervezői felelősségbiztosítással rendelkezik, amely lefedi jelen ajánlat tárgyába tartozó tervezői tevényesség kockázatait.
- 4.5. A tervezői csoport tagjait Ajánlatadó választja meg, ő felel azok munkájáért is. Feltétel a kamarai tagság és tervezői jogosultság.
- 4.6. Amennyiben a munka végzése Megbízotton kívül álló okból megszakad, felek az akadály elhárítását követően a szerződést módosítják. Amennyiben a munkavégzés Megbízotton kívül álló okból meghiúsul, Megbízó az addig elvégzett munka ellenértékét megtéríti.
- 4.7. A késedelmes tevényszállításra és a késedelmes fizetésre vonatkozó szankcionálásra egyaránt a PTK. vonatkozó rendelkezései irányadóak.
- 4.8. Ajánlatunk érvényessége:
 - a határidőket és a tervezési díjakat is tekintve 3 hónap.

Budapest, 2017. május 12.




Pásztor József
építész, ügyvezető

1. SZÁMÚ MELLÉKLET ELŐZETES TERVEZÉSI PROGRAM

Az épület becsült nagysága 1.300 m²
Az épületben kialakítandó helyiségek, funkciók:

FÖLDSZINT

Családorvosi rendelők, a szükséges várókkal
Gyermekorvosi rendelők, a szükséges várókkal
Védőnői helyiségek, a szükséges várókkal
Vizes és kiszolgáló helyiségek

EMELET

Összefüggő nagyobb tér, mely lehetővé teszi a szekcionált kialakíthatóságot
A később pontosított igények szerint

2. MELLÉKLET AZ EGYES TERVDOKUMENTÁCIÓK TARTALMA

VÁZLATTERV TARTALMA

SZÖVEGES MUNKARÉSZ

Építész műszaki leírás
költségbecslés

TERVANYAG

Helyszínrajz	M=1:1000
Szintenkénti alaprajzok	M=1: 200
Látványterv	

ÉPÍTÉSI ENGEDÉLYEZÉSI TERVDOKUMENTÁCIÓ TARTALMA

SZÖVEGES MUNKARÉSZ

Építész és tartószerkezeti műszaki leírás
Épületgépész és épületvillamos műszaki leírás
Tűzvédelmi műszaki leírás
Igazoló épületenergetikai műszaki számítások
Tervezői nyilatkozat
Parkolási mérleg

TERVANYAG

Helyszínrajz	M=1:1000
Szintenkénti alaprajzok	M=1: 100
Metszetek	M=1: 100
Homlokzatok	M=1: 100
Építménymagasság számítás	M=1: 200

Geodéziai felmérés
Geotechnikai jelentés

Ajánlatadó feladata az építési engedélyezési terv feltöltése az ÉTDR rendszerre.

A KIVITELI TERVDOKUMENTÁCIÓ TARTALMA

ÉPÍTÉSZET

Műszaki leírás

Munka- és környezetvédelmi tervfejezet

Tervezett állapot szintenkénti alaprajzok M=1: 50

Tervezett állapot metszetek M=1: 50

Tervezett állapot homlokzatok M=1: 50

Fedélszék terv M=1: 50

Lépcsőtervek M=1: 50

Részlettervek M=1: 10

Nyílászáró konszignáció

Lakatos konszignáció

TARTÓSZERKEZET

Műszaki leírás

Alapozási terv M=1: 50

Zsaluzási és vasalási tervek M=1: 50

Lépcsőtervek M=1: 50

Részlettervek

Vas- és acélkimutatás

ÉPÜLETGÉPÉSZET

Műszaki leírás

Víz-, csatornahálózat tervek M=1: 50

Szellőztetési tervek M=1: 50

Fűtés és gázellátás tervek M=1: 50

Alaprajzok, függőleges csőtervek

Felvonó tervei

VILLAMOSSÁG

Műszaki leírás

Erősáramú hálózat tervei M=1: 50

Gyengeáramú hálózat tervei M=1: 50

Villámvédelem tervei M=1: 50

Kapcsolószekrények tervei

Alaprajzok

Minden szakágban árazatlan költségvetési kiírás készül.

NEM KÉPEZI TERVEZŐ FELADATÁT AZ ALÁBBI MUNKARÉSZEK TERVEZÉSE:

- veszélyes hulladék kezelése,
- külső (telekhatáron kívüli) közműhálózatok, kivéve a jelen feladat során tervezett épületek víz-, gáz- és csatorna közműbekötéseit
- külső (telekhatáron kívüli) közút tervek
- kivitelezés-technológiai organizációs terv

E: Egészségház - szerzői jog érdekében a tervező érvelése

Tárgy: RE: Egészségház - szerzői jog érdekében a tervező érvelése **400-13**

FA

Feladó: "dr. Mezei Julianna" <rebeka002@t-online.hu>

Dátum: 2017.05.22. 9:49

Címzett: 'Műszak1' <muszak1@kerepes.hu>

Ani!

A Kaláka vázlat terveket készített. A vázlattevé, az Szjt. szerint ha egyértelműen meghatározza a későbbi tervezési folyamatot, akkor szerzői jogi védelem alá esik.

Mivel kijelentették, hogy igényt tartanak a szerzői jogi védelemre, ezért amennyiben az adott helyen, a tervek felhasználásával épül meg az épület be fogják perelni.

Amennyiben pedig megvalósul de nem ott, és nem a terveik felhasználásával, akkor az elvégzett munka díját fogják követelni a Ptk. szabályai szerint. Erről küldtem már feljegyzést jegyző úrnak és megbeszéltük, hogy a Kalákaival valahogy a jogviszonyt le kell zárni.

A Szerzői Jogi Szakértő Testület 24/2009/1. számú szakvéleménye vázlattevé szerzői jogi megítéléséről:
A megvizsgált Vázlat az eljáró tanács megítélése szerint nem tartalmazza azokat a legfontosabb építészeti determinációkat, tartalmi és esztétikai elemeket, amik egyértelműen meghatároznák a későbbi tervezési folyamat valamennyi jelentős elemét, így amelyek megalapoznák a tevé egyéni, eredeti jellegét. Mivel a bemutatott Vázlatnak sem a tartalma, sem pedig megjelenítése nem éri el azt a szintet, ami meghatározhatná egy építészeti alkotás tartalmi és formai elemeit, építészeti műként szerzői jogi védelmet nem élvezhet.
Az eljáró tanács megítélése szerint a Vázlat egy építészeti mű ötletének tekinthető, amely az Szjt. 1. § (6) bekezdése okán szerzői jogi oltalmat nem élvezhet.
A leírtak ellenére lehetnek és vannak olyan egyedi esetek, amikor a szerzői jogi védelmet az ilyen tervek is megkapják.