

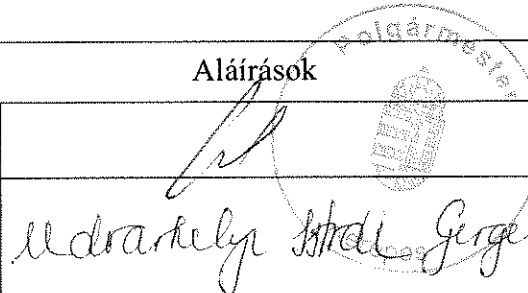


Kerepes Város Önkormányzat Képviselő-testülete

*E l ő t e r j e s z t é s*

**17.. napirendi pont**

**Javaslat Előd utcai játszótér vagy játszóeszközök áthelyezéséről**

<b>Ülés dátuma:</b>	2024.03.21.	
<b>Ülés típusa:</b>	nyílt	
Mötv. 46. § (1) bekezdése alapján.		
<b>Munkaterv szerint:</b>	igen	
<b>Előterjesztő:</b>	Gyuricza László Róbert polgármester	
<i>Az Önkormányzat és Szervei Szervezeti és Működési Szabályzatáról szóló 20/2019. (X.24.) önkormányzati rendelet 21. § (3) bekezdés a) pontjában kapott felhatalmazás alapján</i>		
<b>Készítette, közreműködött:</b>	Szántóné János Ildikó osztályvezető	<b>ügyiratszám:</b> KPH/10170/2023
<b>Tárgyaló bizottság:</b>	Városüzemeltetési, Környezetvédelmi és Közbiztonsági Bizottság	
<b>Nemzetiségi önkormányzat joga:</b>	nem kell nyilatkoznia	
<b>Szükséges szavazati arány:</b>	egyszerű többség	
Kerepes, 2024.03.13.		Aláírások
Gyuricza László Róbert Polgármester		
Az előterjesztés ellen törvényességi kifogást nem emelek. dr. Udvarhelyi István Gergely jegyző		
A szükséges fedezet rendelkezésre áll / nem áll dr. Ivicz Mihály Zsolt Pénzügyi és Adóügyi Osztály vezetője		



## Kerepes Város Önkormányzat Képviselő-testülete

### Tisztelt Képviselő-testület!

#### Előzmények:

Az Előd utcai játszótér (HRSZ.: 1716/114 és 1716/113) melletti ingatlan tulajdonosa Önkormányzati megkeresésében jelezte, hogy az Előd utcai játszótér, amely elmondása alapján az ingatlanba költözésüket követően épült, zavarja őket. Jelezte, hogy a hinta közel van a kerítéshez, a felkavart homok lerakódik a házukba, a telepített kerítést rongálják, és 8 óra után a nagyobb gyermekek hangoskodnak ott.

Játszótér adatok: Kerepes, HRSZ.: 1716/114 és 1716/113; Közterület, WÉBER EDE PARK (képek, 1. számú mellékletben)

Kerepes Nagyközség Önkormányzat Képviselő-testületének az Önkormányzat vagyonáról, a vagyonhasznosítás rendjéről és a vagyontárgyak feletti tulajdonosi jogok gyakorlásának szabályairól szóló 15/2012.(IV.27.) önkormányzati rendelete alapján a játszótér közterületen helyezkedik el, és az Önkormányzat forgalomképtelen törzsvagyona körébe tartozó vagyonelem.

A játszótér áthelyezése, a játszóeszközök szétszerelése, szállítása, újra összeszerelése, telepítése, és az engedélyeztetési eljárás jelentős költségekkel jár, a költségvetési források pedig korlátozottak. További fontos tényező, amely akadályozza az áthelyezést, az erre alkalmas lakóövezeti terület hiánya a településen. A rendelkezésre álló területek nem felelnek meg a játszótér áthelyezésének követelményeinek. A megfelelő infrastruktúra hiánya, a környezeti szempontok, és a lakosság szükségleteinek figyelembe vétele mind olyan tényezők, amelyek korlátozzák az új helyszín kiválasztását.

A szomszédos ingatlanhoz közelebb eső 2 db játszótéri eszköz (hinta: 2 lap, 1 fészek, és csúszda mászóvárral) áthelyezésére indikatív árajánlatot kértünk. A Hinta áthelyezése 940 000 Ft + áfa költségbe kerülne, amely tartalmazza az eszköz bontását, új ütéscsillapító felület kialakítását, továbbá telepítést. Az indikatív árajánlatban kapott tájékoztatás alapján a mászóváras csúszda - helyhiány és az eszköz összetettsége miatt - áthelyezése nem valósítható meg.

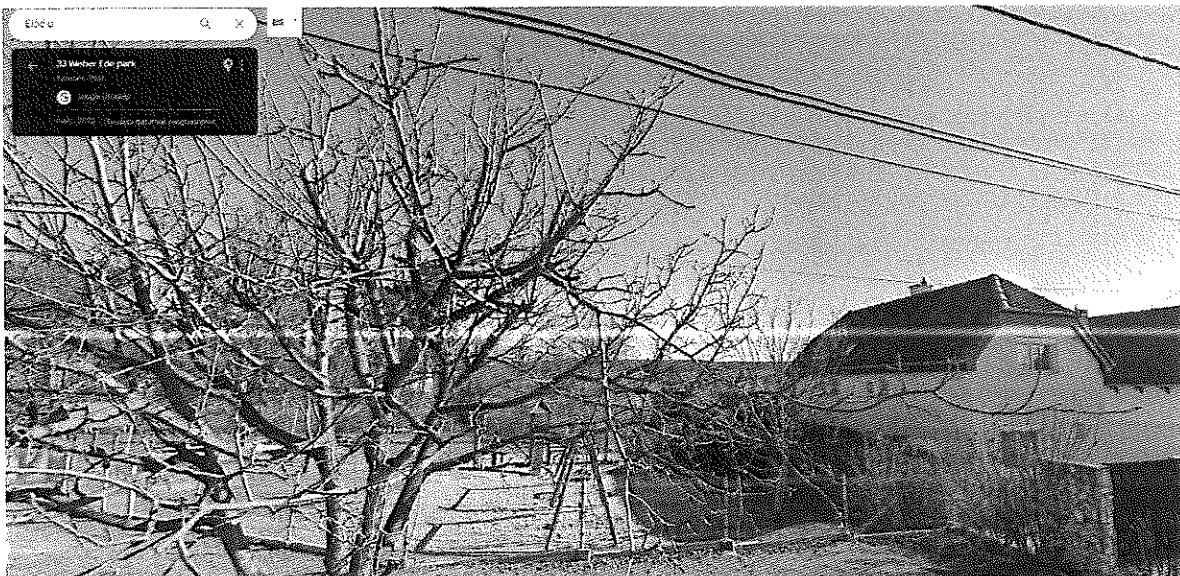
Olyan szélességű és magasságú sövény telepítését javasoljuk a játszótér lakóingatlan melletti oldalához, amely zajszűrésre és a keletkező por felfogására is alkalmas. A sövény telepítéséhez indikatív árajánlatokat bekérését tervezzük.

Kerepes Város Önkormányzata Képviselő-testületének a közterületek rendjéről szóló 27/2008. (X. 9.) önkormányzati rendelete alapján, a játszótérek játszófelszereléseit csak 14 éven aluli gyermekek használhatják. A 6 éven aluli gyermekek a játszótérekön csak felnőtt személy felügyeletével tartózkodhatnak. A játszószeretek és játszófelszerelések csak rendeltetésszerűen, a játszószer típusának és a korcsoportnak megfelelően vehetők igénybe. A korcsoportnak nem megfelelően használó engedély nélküli használónak minősül, ellene a vonatkozó jogkövetkezményeket kell érvényesíteni. Ezen rendelet alapján a játszótér nyitva tartási idejét 8:00 és 20:00 közötti időszakban javasoljuk. A játszótér kapujára az eddig kihelyezett táblák mellett a 2. számú mellékletben lévő „kihelyezendő tábla” elhelyezését javasoljuk.

Fentiek ismeretében kérem a Tisztelt Képviselő-testület döntését.



Kerepes Város Önkormányzat Képviselő-testülete





Kerepes Város Önkormányzat Képviselő-testülete

**.../2024. (III.21.) Kt. határozati javaslat:**

Kerepes Város Önkormányzata Képviselő-testülete úgy határoz, hogy a Kerepes Város közigazgatási területén, a 1716/114 hrsz-ú és a 1716/113 hrsz-ú ingatlanon elhelyezkedő játszótér áthelyezésére lehetőséget nem lát, ezért az áthelyezésre irányuló kérelmet elutasítja. A játszótéri eszközök elbontása és áthelyezése helyhiány, továbbá a magas költség miatt nem valósítható meg, ezért a játszótéri eszközök áthelyezését elutasítja. A Képviselő-testület az előterjesztés 2. számú mellékletében szereplő - a használat módját és a nyitva tartás idejét tartalmazó - tábla kihelyezését elfogadja. Egyúttal felkéri a Polgármestert az ügyfél értesítésére, a tábla kihelyeztetésére és a szükséges intézkedések megtételére.

Határidő: 2024.04.30.

Felelős: Gyuricza László Róbert polgármester

Kerepes, 2024. 03. 13.

Gyuricza László Róbert sk.  
polgármester





## Kerepes Város Önkormányzat Képviselő-testülete

1. számú melléklet

Meglévő táblák:



Kihelyezni kívánt tábla:

### Játszótér nyitva tartása:

# 8:00 – 20:00

A játszótér csak rendeltetészerűen, nyitva tartási időben szabad  
használni.

Kerepes Város Önkormányzata Képviselő-testületének a közterületek rendjéről szóló 27/2008. (X. 9.) önkormányzati rendelete alapján, a játszótérek játszófelszereléseit csak 14 éven aluli gyermekek használhatják. A 6 éven aluli gyermekek a játszótérek csak felnőtt személy felügyeletével tartózkodhatnak. A játszószer és játszófelszerelések csak rendeltetészerűen, a játszószer típusának és a korcsoportnak megfelelően vehetők igénybe. A korcsoportnak nem megfelelően használó engedély nélküli használónak minősül, ellene a vonatkozó jogkövetkezményeket kell érvényesíteni.

